



# DEVESICULEUR KIMRE™

TECHNOLOGIES DE SEPARATION DE  
PHASES POUR LES GAZ



**WATERLEAU**

protecting the 4 elements

# TECHNOLOGIES DE SEPARATION DE PHASES POUR LES GAZ

## NOTRE SAVOIR-FAIRE, NOS SOLUTIONS

Distributeur exclusif de KIMRE™ et fort de 40 années d'expérience dans les domaines du traitement d'air, WATERLEAU France (anciennement Socrematic) a développé un savoir-faire unique dans la mise en œuvre des produits KIMRE™.

De la fourniture de matelas pour le dévésiculage ou pour le dépoussiérage jusqu'à la fourniture d'installations clé en main, WATERLEAU offre des solutions éprouvées se basant sur l'expérience de ses équipes et la connaissance des technologies du traitement d'air.

## TRAITEMENT DES BROUILLARDS ET DES POUSSIÈRES PAR KIMRE™

La construction unique du matelas KIMRE™ offre une efficacité supérieure de dépoussiérage et de dévésiculage comparée aux garnissages traditionnellement utilisés dans les colonnes d'absorption et autres internes tels que chevrons, lames ou mailles (treillis) métalliques. Le KIMRE™ présente l'avantage de réduire le risque d'encrassement et d'engorgement.

## UNE STRUCTURE TRIDIMENSIONNELLE ORGANISÉE POUR UN CAPATGE OPTIMAL

La structure pyramidale des produits KIMRE™ est constituée de mono filaments thermoplastiques organisés autour d'un double système tridimensionnel en V. Cette architecture unique permet d'avoir des filaments tissés alignés perpendiculairement au flux de gaz. Cette disposition favorise l'effet d'inertance et augmente l'efficacité de séparation des particules.



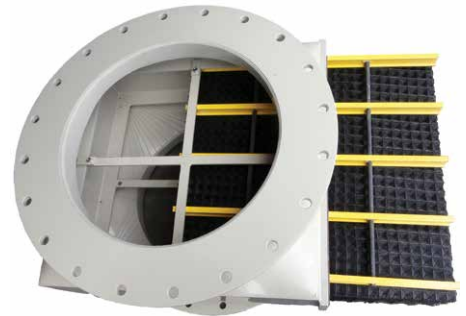
# DEVESICULEUR B-GON®

Les matelas dévésiculeurs B-GON® ont été développés pour pallier les déficiences des technologies de dévésiculation existantes.

La disposition des monofilaments entraîne des changements de direction contrôlés et permanents du flux à épurer offrant ainsi la meilleure performance en terme de dévésiculation avec des efficacités de l'ordre de 99% pour des particules de 1µm.

## CARACTERISTIQUES ET AVANTAGES DU DEVESICULEUR B-GON®

- Grande efficacité d'élimination (>99%) pour des seuils de coupure minimales (jusqu'à 1 µm)
- 6 maillages disponibles pour composer des matelas optimisés pour chaque application
- Adapté à une large plage de vitesse et de concentration en contaminants
- Grande résistance à l'engorgement
- Faibles pertes de charge par rapport à des dévésiculeurs classiques
- Matelas sur mesure pour toutes les géométries
- Mise en place, inspection, maintenance et lavage facilités
- Capable de résister aux conditions process les plus extrêmes



# GARNISSAGE KON-TANE®

Utilisé pour ses propriétés de transfert de masse, cette structure organisée optimise le contact entre les phases liquide et gazeuse dans un minimum d'encombrement.

Ce type de garnissage produit peu de perte de charge et il n'est pas sujet à l'engorgement. Grâce à ses propriétés mécaniques, le KON-TANE® peut être installé en utilisant des systèmes de supports relativement simples.

## CARACTERISTIQUES ET AVANTAGES DU DEVESICULEUR

- Ratio liquide gaz (L/G) important
- Propriétés de transfert de masse exceptionnelles sur de faibles hauteurs de garnissage
- Construction monobloc pour une maintenance facilitée
- Installation et inspection facile
- Faible sensibilité aux passages préférentiels
- Perte de charge minimale et transfert de masse optimal dans des laveurs à contrecourant
- Peut facilement remplacer le garnissage classique d'un laveur existant



## UN LARGE CHAMP D'APPLICATIONS

Evaporateur • Concentrateur • Laveur • Séparateurs gaz/liquide • Tour d'absorption • Colonne de distillation • Tour de refroidissement • Prises d'air • Refroidisseur de gaz • Laveur de poussière • Dépoussiéreur électrostatique • Four rotatif • Broyeur • Sécheur atomiseur • Colonne d'extraction • Cabine de peinture • Humidificateur • Laveur sous vide • Four de calcination • Tour de Prilling • Event de cuve • Hotte de laboratoire • Condenseur

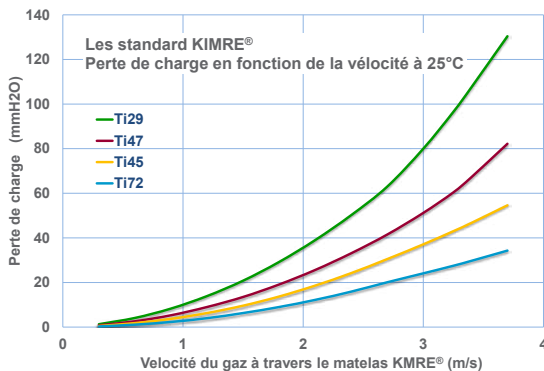
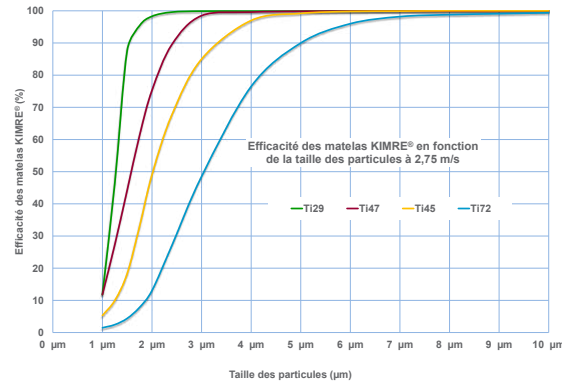


# UN DESIGN QUI S'ADAPTE AU PROCÉDE

## UN MATELAS PARFAITEMENT TAILLÉ POUR SON APPLICATION

En fonction des exigences du procédé : débit gazeux et pertes de charge, les matelas B-GON® et KON-TANE® sont fournis aux dimensions et formes demandées. Les diamètres de filament vont de 0,05 mm à 0,94 mm, avec des fractions de vide variées pour une performance élevée selon les particules à capter et les conditions opératoires.

Les matelas dévésiculeurs combinant les différentes couches permettent d'atteindre des efficacités importantes pour le dépeussierage et le dévésicilage



## UN LARGE CHOIX DE MATERIAUX POUR LES APPLICATIONS LES PLUS EXIGEANTES

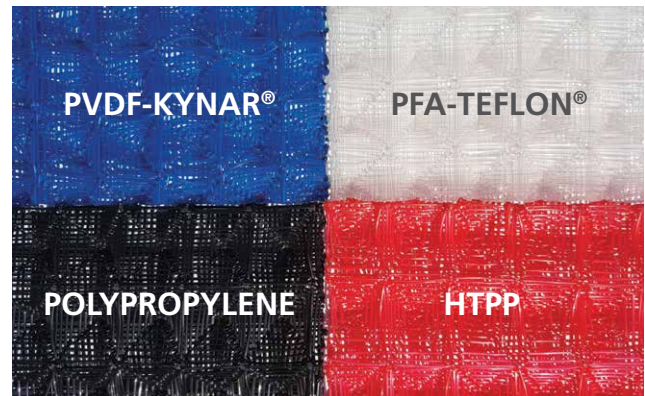
Les dévésiculeurs B-GON® et garnissage KON-TANE® sont disponibles en différents matériaux allant du Polypropylène au PVDF-Kynar®, PFA-teflon®, ETFE-Tefzel®, HTPP et PET pour résister à des températures allant jusqu'à 205° ou des atmosphères corrosives.

## SYSTEME MODULABLE ET EVOLUTIF

Grace à l'ajout de couches supplémentaires, au changement de diamètre des filaments ou à l'utilisation de différents types de matériaux, il est possible de modifier aisément le matelas pour s'adapter aux évolutions des conditions opératoires.

## MISE EN PLACE ET MAINTENANCE FACILITEE

Les matelas peuvent être fabriqués à la demande en couches superposées préassemblées ou indépendantes. Leur grande flexibilité permet leur montage facile par les trous d'homme. Les matelas peuvent être installés dans des tiroirs amovibles ce qui permet en cas d'encrassement leur extraction rapide et un nettoyage facile couche par couche.



Toutes les marques déposées appartiennent à KIMRE Inc

## UNE SOLUTION EPROUVÉE DANS BEAUCOUP DE DOMAINES INDUSTRIELS

Production d'engrais • Production d'acide sulfurique • Fabrication de semi-conducteurs • Navire • Centrale électrique • Papeterie • Alimentation animale • Usine de Chlore-Alkali • Industrie pétrochimique • Industrie chimique • Chimie fine • Traitement d'eau • Industrie automobile • Equarrissage • Traitement de surface • Incinération • Désalinisation • Industries agroalimentaires • Métallurgie • Systèmes de dépollution de sol





# **WATERLEAU FRANCE**

**DE LA FOURNITURE D'INTERNES AUX  
SOLUTIONS CLEF EN MAIN**



# WATERLEAU FRANCE PLUS DE 50 ANS DE SAVOIR-FAIRE DANS LE TRAITEMENT D'AIR

CONCEPTION  
INGÉNIERIE  
CONSTRUCTION  
EXPLOITATION  
MAINTENANCE

## PROTÉGER LES 4 ÉLÉMENTS DE LA NATURE



Nous avons tous la responsabilité de gérer les ressources naturelles précieuses d'une manière prudente et durable. A travers des efforts continus en recherche et développement, Waterleau crée des technologies environnementales de pointe pour le traitement de l'eau, de l'air, des déchets et pour la production d'énergies renouvelables. Waterleau compte plus de 5000 références municipales et industrielles dans le domaine de la protection des 4 éléments.



**WATERLEAU**

protecting the 4 elements

21 Avenue des Gros Chevaux, ZI du Vert Galant  
BP 77008 Saint Ouen L'Aumône, France – 95050 Cergy-Pontoise Cedex  
t. +33 1 34 35 11 61 - f. +33 1 34 35 11 51  
france@waterleau.com - www.waterleau.com